



Haus 11 Typ Gala - Obstgärten Rheinbach-Ramershoven

Erdgeschoss

<i>Flur</i>	<i>ca. 7,52 m²</i>
<i>Küche</i>	<i>ca. 10,92 m²</i>
<i>Terrasse</i>	<i>ca. 7,38 m²</i>
<i>WC</i>	<i>ca. 1,39 m²</i>
<i>Wohnen</i>	<i>ca. 35,91 m²</i>
<i>Gesamtfläche</i>	<i>ca. 63,12 m²</i>

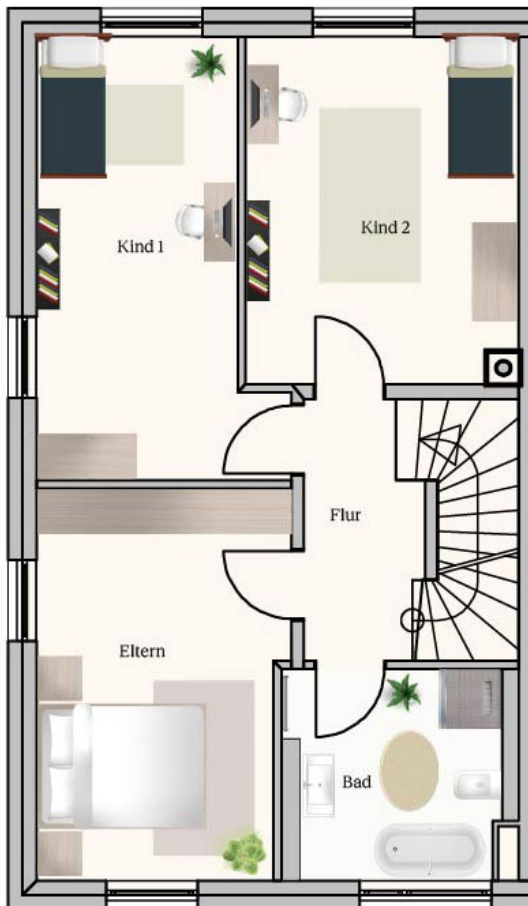
Grundstücksgröße *ca. 246 m²*





Haus 11 Typ Gala - Obstgärten Rheinbach-Ramershoven

1. Obergeschoss



Bad	ca. 7,37 m ²
Eltern	ca. 14,60 m ²
Flur	ca. 4,47 m ²
Kind 1	ca. 14,22 m ²
Kind 2	ca. 14,24 m ²
Gesamtfläche	ca. 54,90 m²

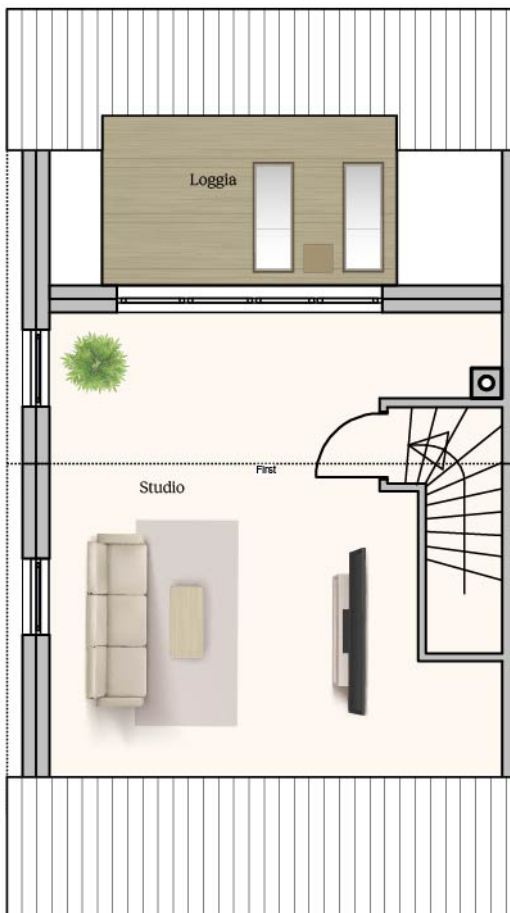
Grundstücksgröße ca. 246 m²





Haus 11 Typ Gala - Obstgärten Rheinbach-Ramershoven

Dachgeschoss



Loggia ca. 5,58 m²

Studio ca. 28,14 m²

Gesamtfläche ca. 33,72 m²

Grundstücksgröße ca. 246 m²





Haus 11 Typ Gala - Obstgärten Rheinbach-Ramershoven

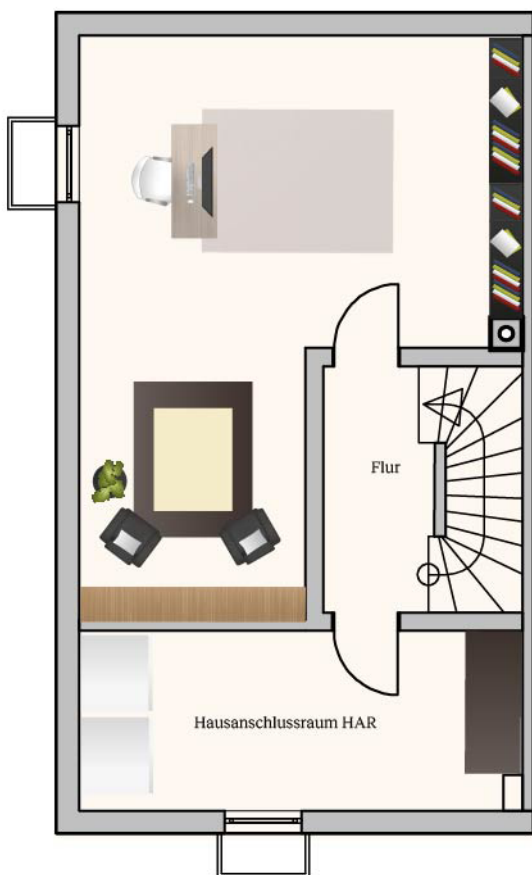
Kellergeschoss

Flur ca. 5,58 m²

HAR ca. 28,14 m²

Gesamtfläche ca. 33,72 m²

Grundstücksgröße ca. 246 m²





Haus 11 Typ Gala - Obstgärten Rheinbach-Ramershoven

Zusammenstellung

<i>Kellergeschoss NF</i>	<i>ca. 54,71 m²</i>
<i>Erdgeschoss WF</i>	<i>ca. 66,11 m²</i>
<i>1. Obergeschoss WF</i>	<i>ca. 56,19 m²</i>
<i>Dachgeschoss WF</i>	<i>ca. 34,47 m²</i>
<i>Gesamtfläche</i>	<i>ca. 156,77 m²</i>

Grundstücksgröße ca. 246 m²



Ihr persönlicher Ansprechpartner



Nico Kalf

VERTRIEB/SENIOR IMMOBILIENBERATER
Immobilienbewerter (DIA)
Betriebswirt, Bachelor of Arts

N.KALF@BECKERIMMOBILIEN.INFO
Tel. 0228 967696 13