

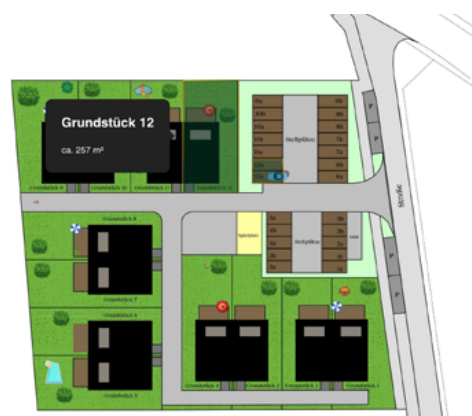


Haus 12 Typ Pinova - Obstgärten Rheinbach-Ramershoven

Erdgeschoss

| | |
|---------------------|--------------------------------|
| Flur | ca. 2,68 m ² |
| HAR | ca. 2,64 m ² |
| Küche | ca. 8,22 m ² |
| Terrasse | ca. 6,05 m ² |
| WC | ca. 1,52 m ² |
| Wohnen | ca. 34,58 m ² |
| Gesamtfläche | ca. 55,69 m² |

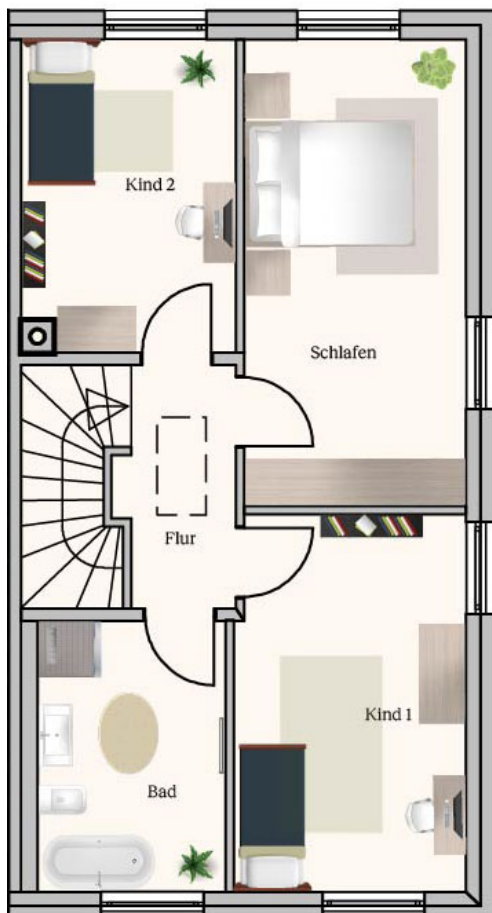
Grundstücksgröße ca. 257 m²





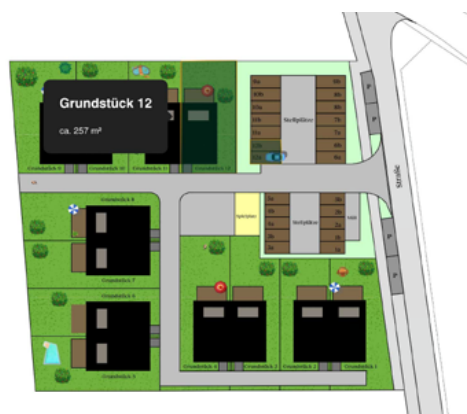
Haus 12 Typ Pinova - Obstgärten Rheinbach-Ramershoven

1. Obergeschoss



| | |
|---------------------|--------------------------------|
| Bad | ca. 8,23 m ² |
| Flur | ca. 3,92 m ² |
| Kind 1 | ca. 12,87m ² |
| Kind 2 | ca. 10,00 m ² |
| Schlafen | ca. 15,44 m ² |
| Gesamtfläche | ca. 50,46 m² |

Grundstücksgröße ca. 257 m²



Haus 12 Typ Pinova - Obstgärten Rheinbach-Ramershoven

Zusammenstellung



Erdgeschoss WF ca. 55,69 m²

1. Obergeschoss WF ca. 50,46 m²

Gesamtfläche ca. 106,15 m²

Grundstücksgröße ca. 257 m²



Ihr persönlicher Ansprechpartner



Nico Kalf

VERTRIEB/SENIOR IMMOBILIENBERATER

Immobilienbewerter (DIA)

Betriebswirt, Bachelor of Arts

N.KALF@BECKERIMMOBILIEN.INFO

Tel. 0228 967696 13