

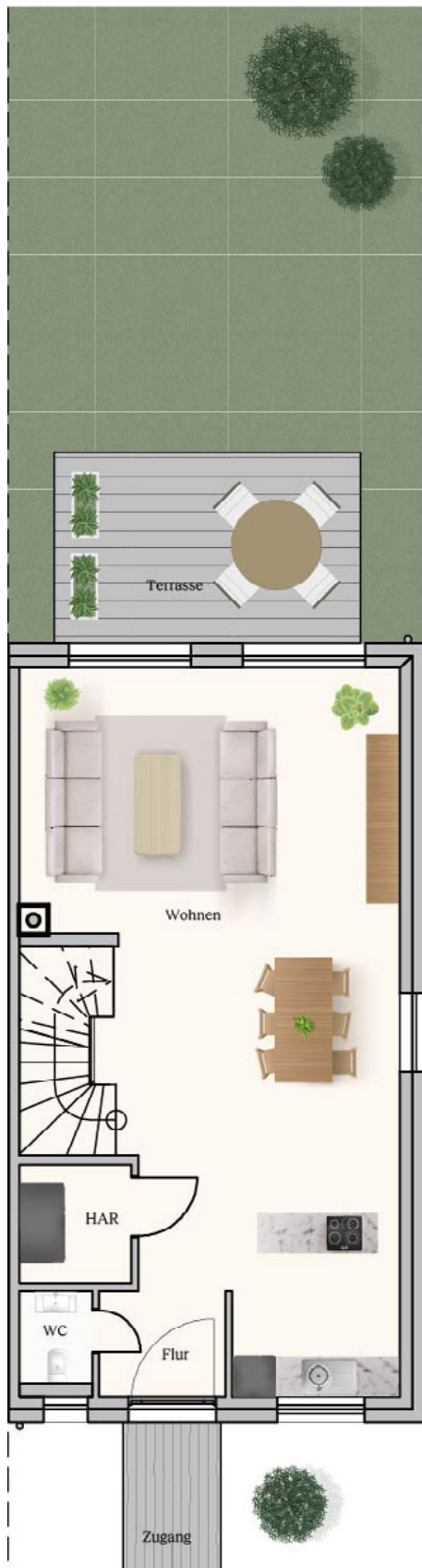


Haus 6 Typ Elstar - Obstgärten Rheinbach-Ramershoven

Erdgeschoss

Flur	ca. 2,68 m ²
HAR	ca. 2,64 m ²
Küche	ca. 8,22 m ²
Terrasse	ca. 6,05 m ²
WC	ca. 1,52 m ²
Wohnen	ca. 34,42 m ²
Gesamtfläche	ca. 55,53 m²

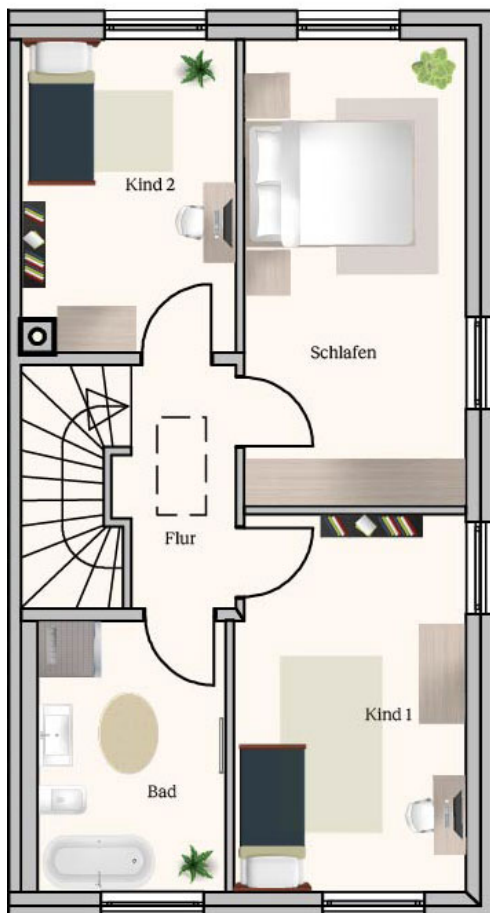
Grundstücksgröße ca. 261 m²





Haus 6 Typ Elstar - Obstgärten Rheinbach-Ramershoven

1. Obergeschoss



<i>Bad</i>	<i>ca. 8,23 m²</i>
<i>Flur</i>	<i>ca. 3,88 m²</i>
<i>Kind 1</i>	<i>ca. 12,89 m²</i>
<i>Kind 2</i>	<i>ca. 9,80 m²</i>
<i>Schlafen</i>	<i>ca. 15,44 m²</i>
<i>Gesamtfläche</i>	<i>ca. 50,24 m²</i>

Grundstücksgröße ca. 261 m²





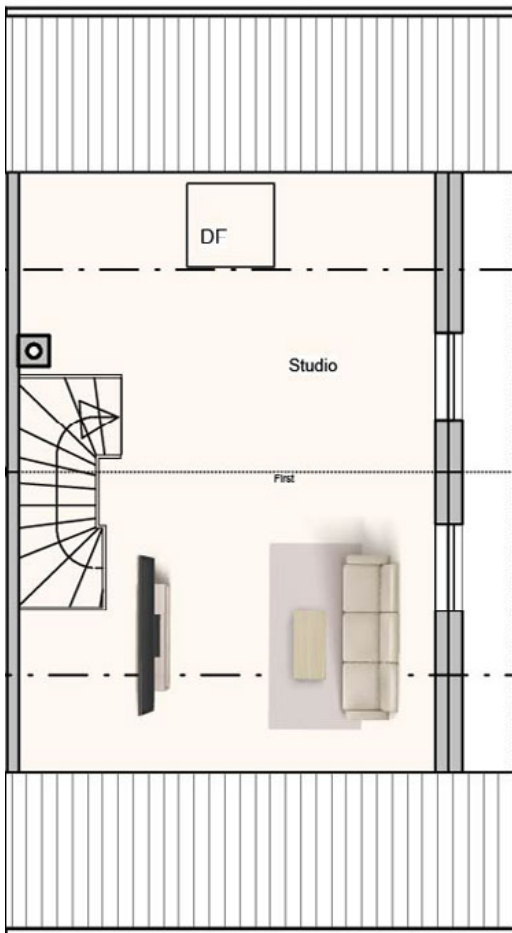
Haus 6 Typ Elstar - Obstgärten Rheinbach-Ramershoven

Dachgeschoss

Studio ca. 31,95 m²

Gesamtfläche ca. 33,72 m²

Grundstücksgröße ca. 261 m²





Haus 6 Typ Elstar - Obstgärten Rheinbach-Ramershoven

Zusammenstellung



Erdgeschoss WF ca. 55,53 m²

1. Obergeschoss WF ca. 50,24 m²

Dachgeschoss WF ca. 31,95 m²

Gesamtfläche ca. 137,72 m²

Grundstücksgröße ca. 276 m²



Ihr persönlicher Ansprechpartner



Nico Kalf

VERTRIEB/SENIOR IMMOBILIENBERATER

Immobilienbewerter (DIA)

Betriebswirt, Bachelor of Arts

N.KALF@BECKERIMMOBILIEN.INFO

Tel. 0228 967696 13